
Transcription des savoirs

6ème Partie

Créer des sujets, hiérarchiser les sujets et intégrer des images

Sujets/ TOPICS

- Les sujets sont utilisés pour organiser des énoncés autour d'un sujet particulier dans la base des savoirs
 - Ils facilitent l'accès à la base de savoirs (lecture et compréhension) à ceux qui n'ont pas participé à sa construction
-

Sujets

- Un sujet représente une série enregistrée d'opérateurs booléens de recherche qui génère un ensemble d'énoncés.

The image displays three screenshots of a software interface, likely for managing a knowledge base or a search engine. The windows are titled 'Topics ...', 'Topic details - ['Demography and tree ...', and 'Search results - nbdc_fogera knowledge base.'.

Topics ... window shows a list of topics under the heading 'TOPICS:'. The list includes:

- 'Demography and tree cover change '
- 'Demography and tree cover decrease'
- 'Demography and tree cover increase'
- 'Drivers of tree cover change'
- 'Economic context and tree cover change'
- 'Flooding and tree cover change'
- 'Governmental initiatives and tree cover change'
- 'Knowledge Fogera farmers'
- 'Knowledge site 1 (Tihua Ena Kokit Peasant Association)'
- 'Knowledge site 2 (Dibasifatira Peasant Association)'
- 'Knowledge site 3 (Alem Ber Zuria Peasant Association)'
- 'Livestock and tree cover change'
- 'Red eucalyptus: strengths and weaknesses'
- 'Red eucalyptus: undesirable agro_ecological attributes'

Below the list are sections for 'Topic search option' (with radio buttons for object, subobjects, superobjects), 'Boolean options' (with buttons for Select, AND, OR, Clear), and buttons for Details/Edit, New, and Delete. A 'Search Topic(s)' field and a 'Search' button are at the bottom.

Topic details - ['Demography and tree ... window shows the details for the selected topic 'tree cover change '. It includes a 'Boolean Search String' field containing 'human_population_growth or (human_p', a 'Search Mode' section with radio buttons for object, subobjects, and superobjects, and a 'Description' field containing 'Impacts of the demographic changes on the tree cover.'. Buttons for Save, Close, Show use in statements, and Show use in hierarchies are present.

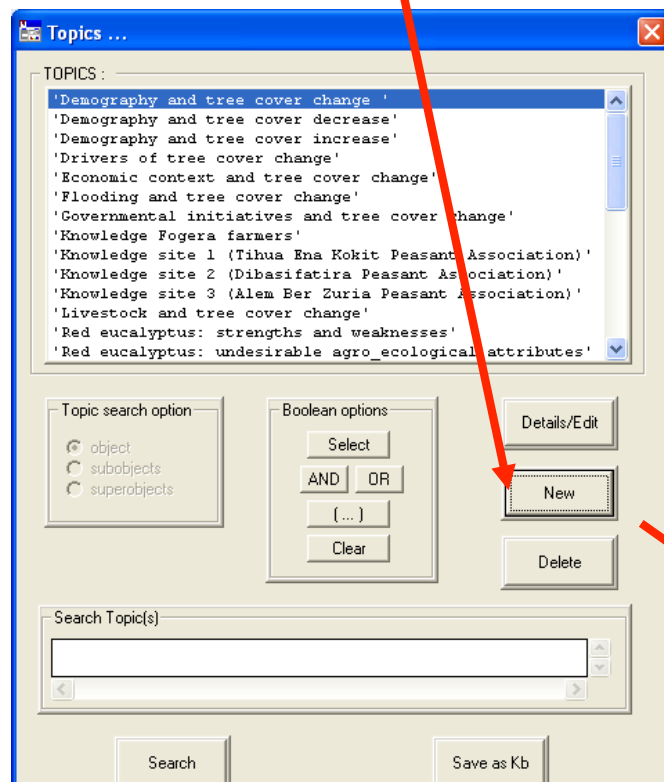
Search results - nbdc_fogera knowledge base. window shows the search results. It displays the total number of statements (39) and a list of statements in both Natural Language and Formal Language. The list includes statements like:

- 32: growing of human_populations causes an increase in demand of timber
- 33: an increase in demand of timber causes an increase in amount of inc
- 81: growing of human_populations causes growing of livestock_populations
- 82: growing of livestock_populations causes an increase in need of cut_s
- 83: an increase in need of cut_and_carry_livestock_feed causes an incre
- 163: the suitability_for_house_construction of red_eucalyptus stems is
- 171: the amount of cropland_deadfences replacing cropland_live_fences i
- 189: growing of hilly_areas human_populations causes hilly_areas human
- 190: hilly_areas human_populations lacking farmlands causes settling of
- 191: settling of human_populations location is in_plains causes planting
- 192: settling of human_populations location is in_plains causes convertir
- 193: converting_to_private_farmlands of plains community_grasslands caus
- 194: converting to private farmlands of plains community grasslands caus

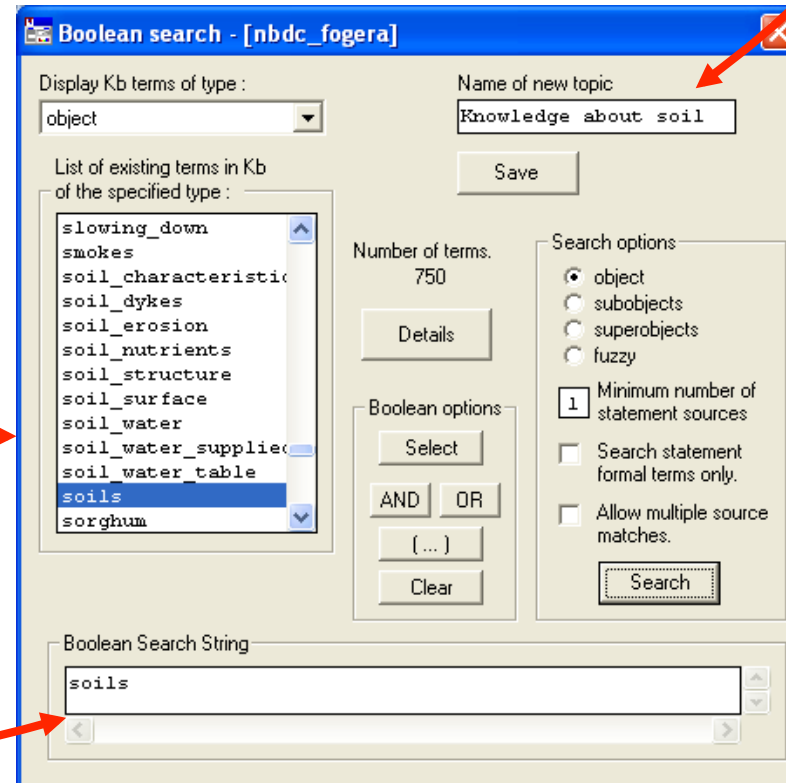
Buttons for Details, Edit, New, Delete, and Derivations are on the right. At the bottom, there is a 'Diagram Selection Type' section with buttons for All Statements, Causes, Effects, Navigate, and Print Statements.

Création d'un nouveau sujet / TOPIC(1)...

Cliquer sur 'New' pour créer un sujet puis vous serez dirigé sur la boîte de recherche Boolean Search Box



Préciser ici le nouveau nom du sujet.
Attention: **vous ne pouvez avoir le même nom pour un sujet et un terme formel** ex. si vous avez un terme formel: sols, vous ne pouvez avoir le sujet: sols. Mais vous pouvez le nommer 'Savoirs sur le sol'.



Préciser ici votre série de recherche booléenne, puis enregistrer le sujet 'Save'

Création d'un nouveau sujet / TOPIC (2)...

Entrer dans la boîte 'Topic Details', saisir une description du sujet, puis cliquer sur 'Save'.

'Search Mode' concerne les options de recherche des termes formels dans votre sujet.

Topic details - [Knowledge about soil]

topic: Knowledge about soi

Boolean Search String: soils

Search Mode:

- ☒ object
- ☐ subobjects
- ☐ superobjects

Description: This topic represents farmers knowledge of soil in the research area.

Show use in statements Show use in hierarchies

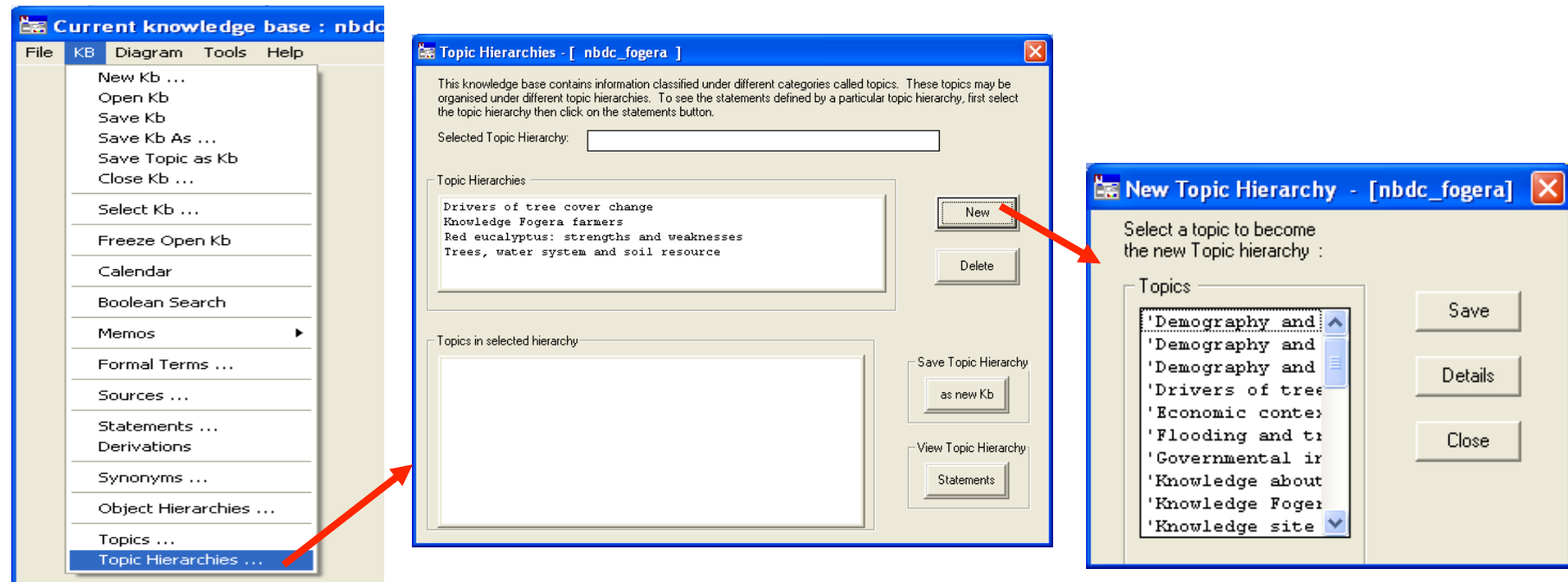
Hiérarchies de sujets / TOPICS

- Tout comme les objets, les sujets peuvent être rangés en hiérarchies.
 - Un sujet comme 'savoir du sol' peut être un sujet par lui-même mais aussi un sujet dans une "hiérarchie de sujets" telle que 'Savoirs des exploitants sur les ressources en sol et eau dans le Site d'Etude 1'
 - Quand un sujet est choisi en tête d'une hiérarchie de sujets, des sous-sujets peuvent lui être ajoutés comme dans une hiérarchie d'objets
 - Les sujets comme 'savoirs du sol' peuvent aussi comporter des sous-sujets avec des savoirs spécifiques aux différents sols
-

Pour créer une hiérarchie de sujets...

TOPIC HIERARCHIES

- Pour créer une hiérarchie de sujets aller sur 'Topic hierarchies' dans le menu de la base de savoirs.
- La démarche pour créer une hiérarchie de sujets est la même que pour créer une hiérarchie d'objets.



Points clés à propos des sujets et hiérarchies de sujets

- Les sujets sont une façon *d'organiser des ensembles d'énoncés* dans la base de savoirs. Il ne faut pas les confondre avec les hiérarchies d'objets qui sont une façon d'organiser *les termes d'objet*.
 - Tous les termes formels appartenant à vos sous-sujets doivent aussi appartenir à vos super-sujets
 - Ex. Tous les termes de recherche d'un sujet doivent figurer dans la liste des termes de recherche du super-sujet dans lequel le sujet est inclus
-

Intégrer des images

- Les images peuvent être intégrées à une base de savoirs dans 3 endroits:
 1. Sur la page d'accueil des notes 'memo'
 2. Dans la section 'pictures/diagrams' de la page 'further details' (plus de détails)
 3. Dans n'importe quel terme formel
-

Sur la page d'accueil Welcome Memo:

Welcome to the nbdc_fogera knowledge base.

Title of this knowledge base :
Tree cover change, natural resource

What this knowledge base is about :
The role of agroforestry systems in contributing to ensuring a sustainable and efficient management of the natural resource base at a farm and landscape level, and subsequently to improving rural livelihoods.


This knowledge base was developed by :
Fabien Balaguer

Acknowledgements :
Thanks to ICRAF Nairobi, IWMI/ILRI

Topics

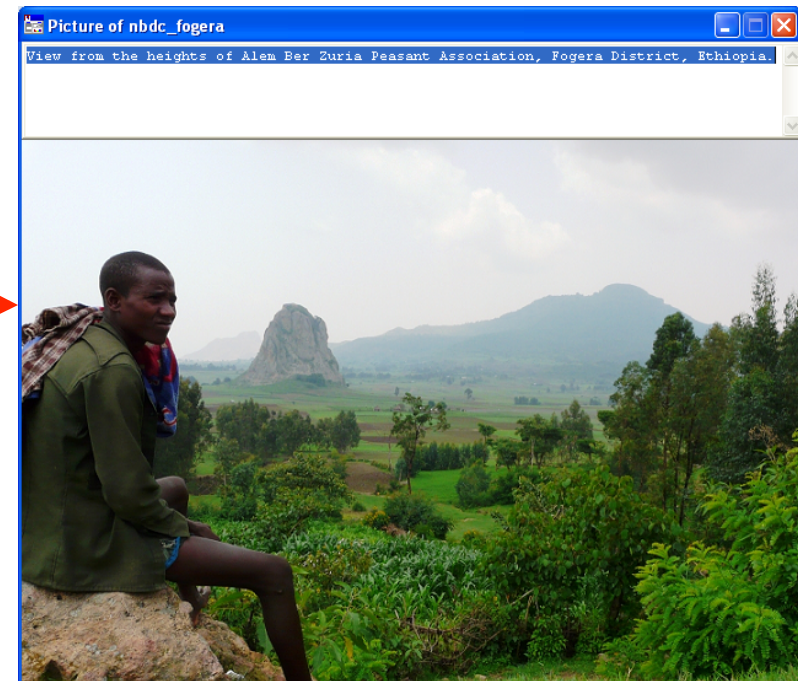
Further Details

Save



L'image apparaît dans un onglet

Un double clic sur l'image permet de l'agrandir et voir la description.



Dans Pictures/Diagrams:

The image displays three windows from the 'nbdc_fogera' knowledge base software. The 'Welcome to the nbdc_fogera knowledge base.' window on the left contains fields for the title ('Tree cover change, natural resource'), a description of the knowledge base, the developer ('Fabien Balaguer'), and acknowledgements ('Thanks to ICRAF Nairobi, IWMI/ILRI'). A red box highlights the 'Further Details' button. The 'Details of the nbdc_fogera knowledge base.' window on the right shows metadata: Purpose (Understanding the drivers of tree cover change), Methods (Semi-structured interviews and focus group discussions), Location (Fogera District, Amhara Region), Timing of Knowledge Collection (from 26/06/2011 to 01/08/2011), and General Comments (For further information, see: "Balaguer, F. 2011. Local knowledge of tree cover change,'). A red box highlights the 'Pictures/Diagrams' button. The 'Pictures/diagrams for the nbdc_...' window in the foreground provides instructions on how to use the image gallery and lists five items: 'nbdc_fogera', 'landscapel_nbdc_fogera', 'landscape2_nbdc_fogera', 'landscape3_nbdc_fogera', and 'LLUDDiagram_nbdc_fogera'. A red arrow points from the first item in the list to a text box. Another red arrow points from the 'landscape3_nbdc_fogera' item to a third window showing a landscape photograph. A third red arrow points from the 'nbdc_fogera' item to a fourth window showing a landscape photograph with a river and mountains.

Les images sont listées ici

Pour voir une image et sa description, surlignez-la et cliquez sur select.

Dans tout terme formel:

Formal Term Details - [nbdc_fogera]

Formal Term: Type:

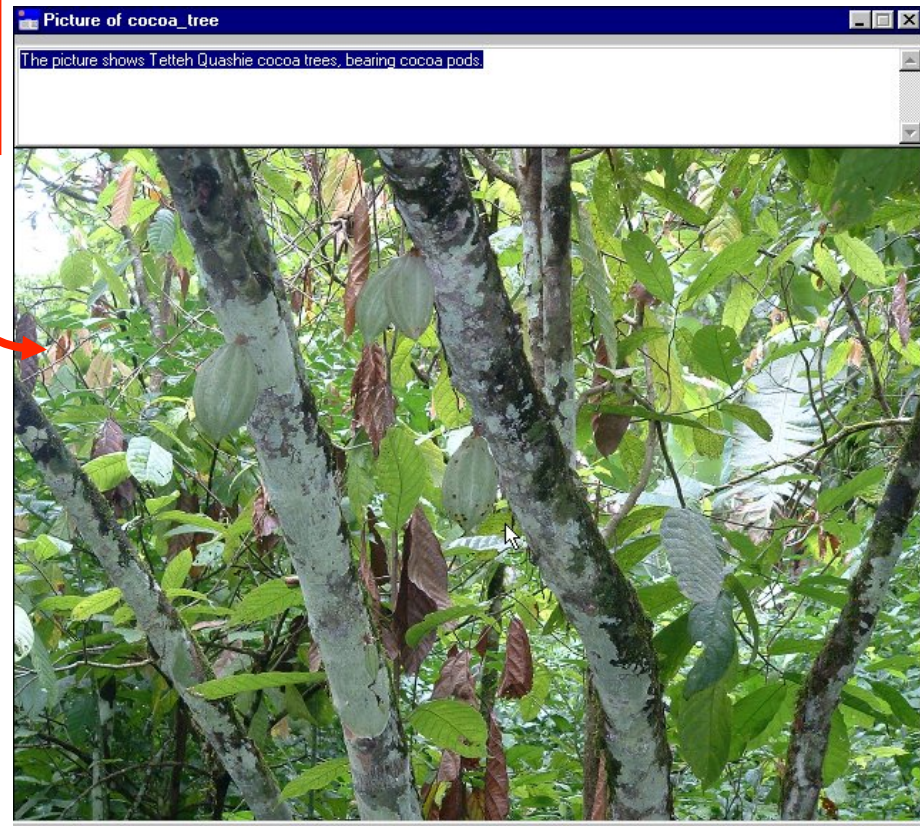
Part of: Parts:

Definition:

Synonym(s):

2. Croton macrostachyus
3.

L'image apparaît en onglet dans la boîte Formal Term Details



Un double clic sur l'image l'élargit et raffiche la description

Règles générales pour intégrer des images

- Les images ne sont pas intégrées dans le fichier de la base de savoirs. Elles sont rangées séparément en fichiers bitmap (bmp).
 - Il **faut** ranger les Bitmaps dans le même dossier que fichier de la base de savoirs.
-

Par exemple:

Ceci est la base de
savoirs
nbdc_fogera

Voici les images de la
base. Elles **doivent**
toutes se trouver
dans le dossier avec
la base de savoirs.

ts\LEK training\Mekelle LEK Training 2012\LEK Training Materials 2012\Kno

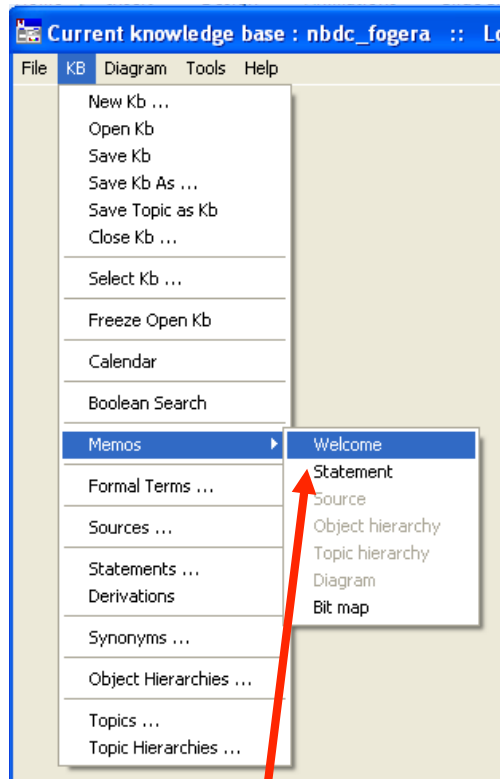
Name	Size	Type
african_wild_olive.bmp	939 KB	BMP File
broad_leaved_croton.bmp	938 KB	BMP File
coppicing.bmp	919 KB	BMP File
fibrous_rooted_trees.bmp	938 KB	BMP File
gabions.bmp	938 KB	BMP File
gullies.bmp	938 KB	BMP File
landscape1_nbdc_fogera.bmp	938 KB	BMP File
landscape2_nbdc_fogera.bmp	646 KB	BMP File
landscape3_nbdc_fogera.bmp	858 KB	BMP File
large_leaved_cordia.bmp	939 KB	BMP File
LLUDiagram_nbdc_fogera.bmp	1,478 KB	BMP File
local_gumero.bmp	938 KB	BMP File
nbdc_fogera.bmp	938 KB	BMP File
nbdc_fogera.kb	1,44 MB	File
niger.bmp	938 KB	BMP File
red_eucalyptus.bmp	938 KB	BMP File
restocking.bmp	939 KB	BMP File
sycamore_fig.bmp	939 KB	BMP File
tap_rooted_trees.bmp	1,204 KB	BMP File
waterberry.bmp	938 KB	BMP File
yeferenji_gumero.bmp	939 KB	BMP File

Dimensions: 775 x 650
Type: BMP File
Size: 1.44 MB

Règles pour les images en page Welcome Memo:

- Le nom du fichier bmp **doit porter le même nom que celui de la base de savoirs.**
- Ex. nbdc_fogera.kb et nbdc_fogera.bmp

Pour modifier le texte au-dessus de l'image:

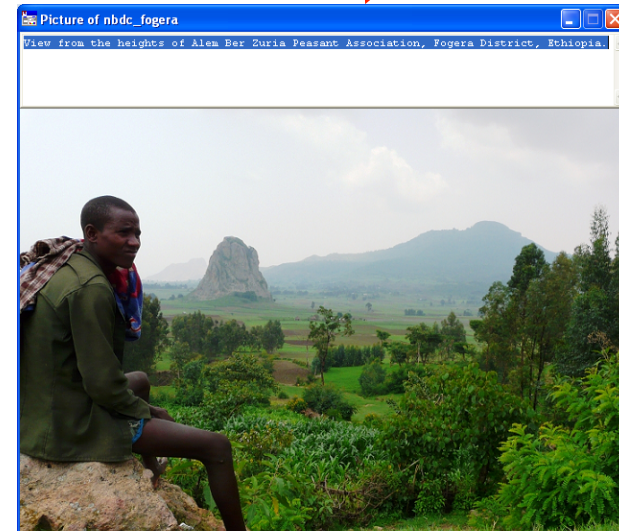


1. Dans le menu principal choisir Welcome Memo (pour accéder au bouton 'Save' pour enregistrer).



2. Double click sur l'image.

3. Saisir le texte dans la boîte au-dessus. Quand vous avez fini, fermer la fenêtre et vos modifications seront enregistrées..



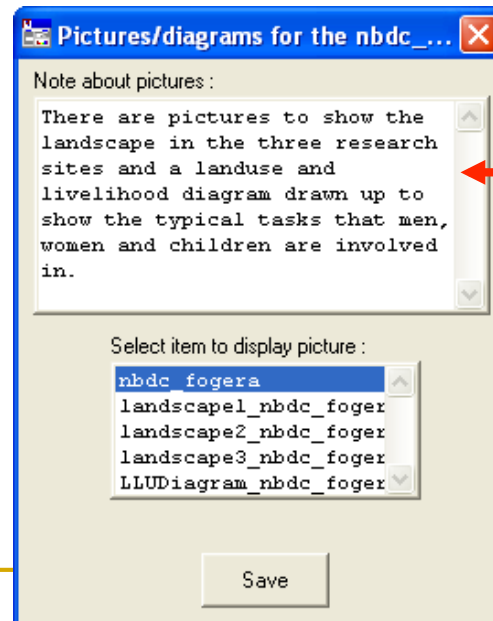
Règles la saisie d'images dans 'pictures/diagrams':

- Toutes les images intégrées ici **doivent** porter le nom de la base de savoirs.
- Ex. Pour nbdc_fogera.kb, les images associées sont:
 - ❑ nbdc_fogera.bmp
 - ❑ landscape1_nbdc_fogera.bmp
 - ❑ landscape2_nbdc_fogera.bmp
 - ❑ landscape3_nbdc_fogera.bmp
 - ❑ LLUDiagram_nbdc_fogera.bmp

Pour modifier le texte au-dessus de l'image :



Les règles sont les mêmes que pour les images dans 'Welcome Memo', c.-à-d.. Assurez vous que le bouton 'Save' fonctionne dans 'Welcome Memo' .



Vous pouvez également ajouter du texte ici. Cliquez sur 'Save ' quand vous avez fini les modifications .

Règles pour les images des termes formels:

- Quand, dans les termes formels, 'Details' apparaît à l'écran, un onglet affichera l'image bmp avec le même nom que le terme formel.
 - Ex. 'Details' pour le terme formel 'broad_leaved_croton' affichera `broad_leaved_croton.bmp`
-

Terme formel broad_leaved_croton

Formal Term Details - [nbdc_fogera]

Formal Term: Type:

Part of: Parts:

Definition:

Synonym(s):

1. bisana
2. Croton macrostachyus
3.

Le texte au-dessus de l'image est le même que le texte dans Definition.



Ci-contre
broad_leaved_croton.bmp